

四川省教育考试院文件

关于做好我省 成人高校

各市（州）招考办
为贯彻落实
代退役军人就业包
26号）中关于退
策，现就做好我省
阶段学习招生工作

一、招生学校
四川省内具有

举办成人专科起点升本科教育的普通高校和独立
成人高校（以下简称成人高校），均可招收。

2018年四川省内举办成人高校专科起点升本科
学校及专业，已在四川省教育考试院官
（Http://www.sceea.cn）上公布，请考生查阅

学生学习方式一般为业余学习，在校学制时间一般

二、招生对象

具有教育部审定核准的国民教育系列高等学校
高职、成人高校、自考和网教）专科或以上毕业证
人，均可自愿报名申请免试就读我省成人高校专升

三、报名

凡符合招生对象条件且自愿申请入学的退役军
2019年1月5日至1月8日，在正住户口或工作单
的市（州）招考办的网站上进行网上报名和网上缴
报名时根据工作需要和自己的专长，在符合学校
条件和生源范围的前提下，根据四川省教育考试院
公布的专升本科招生学校和专业，选报一个省内学校
愿，并于1月9日至11日持本人身份证、专科毕业
退役相关证件及其复印件在网上报选择的县（市
考办进行报名确认。现场确认时，将验证考生的基
并采集考生的指纹和面颊特征信息。考生核准自己

息后，县（市、区）招生办要认真校验考生报名信息，并在规定时间内在本县（市、区）考生考务细则）次连续编排。

考生报名时进入成人高校式两份，同时复印件二份。《申请表》一份和成单行材料汇总表 15 日前送

考生报名时厅规定的标准各市（州）后，于 2019 年成《考生登记表》

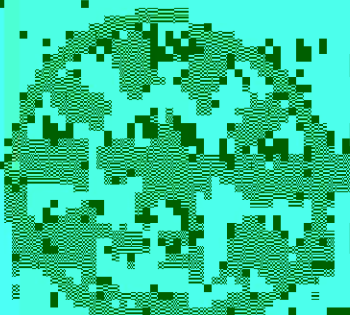
四、录取
录取新生
招考委的统一

育
录
单，
取
的
校。

填
取

中... 育... 录... 单... 取... 的... 校...
... 育... 录... 单... 取... 的... 校...
... 育... 录... 单... 取... 的... 校...
... 育... 录... 单... 取... 的... 校...
... 育... 录... 单... 取... 的... 校...

... 育... 录... 单... 取... 的... 校...
... 育... 录... 单... 取... 的... 校...
... 育... 录... 单... 取... 的... 校...
... 育... 录... 单... 取... 的... 校...
... 育... 录... 单... 取... 的... 校...



... 育... 录... 单... 取... 的... 校...
... 育... 录... 单... 取... 的... 校...
... 育... 录... 单... 取... 的... 校...
... 育... 录... 单... 取... 的... 校...
... 育... 录... 单... 取... 的... 校...

附表

四川省专科毕业退役军人免试进入 成人高校专升本学习申请表

姓名		考生号		出生年月		照 片
性别		文化程度		参加工作时间	工作单位	
专科毕业学校及毕业时间						学习形式
服役、退役时间和服役部队						
报考志愿	学校名称		专业名称	学历层次		与 日
所在单位意见						
签 章						

注：本表志愿须与《考生登记表》志愿栏所填志愿一致。

四川省教育考
试院

四川省教育考试院办公室

2018年12月3日印发
